

# 2021

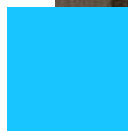
# Memoria Anual



# Asunción Klinika

Asunción Klinika es un **grupo asistencial privado** que desarrolla su labor en Gipuzkoa y que cuenta con un **hospital** en Tolosa, **centros ambulatorios** en Ordizia, Tolosa centro y Andoain y consultas en Donostia y Zarautz.

Contamos con una plantilla de **cerca de 350 personas**, entre personal médico, enfermería, auxiliares, técnicos sanitarios y personal de servicios generales.

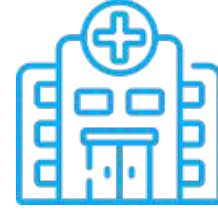




Desde 1967 dando servicio a Tolosaldea



Damos cobertura a una población de cerca de 70.000 personas



1 hospital, 3 centros ambulatorios y consultas en Donostia y Zarautz



Creadores de innovación  
7 proyectos de I+D+i trabajados a lo largo de 2021



Capacidad para 120 camas y las últimas tecnologías



Más de 300 profesionales al servicio de la salud de Gipuzkoa

# Nuestros compromisos

CLINICA  
SANTA  
MARIA  
DE LA  
ASUNCION

LA RRRIALDIAR  
URGENCIAS

ERREKIN HAU SUKUTONIA DA  
ERREKIN HAU SUKUTONIA DA  
ERREKIN HAU SUKUTONIA DA  
ERREKIN HAU SUKUTONIA DA  
ERREKIN HAU SUKUTONIA DA

STOP

# Nuestros Compromisos



## El Paciente

El paciente es el eje de nuestra actividad y por eso su seguridad y satisfacción es primordial para nosotros.



## Nuestro Personal

Queremos que nuestros profesionales desarrollen su labor en un clima de confianza que les permita avanzar y dar lo mejor de sí mismos.



## La Igualdad

Llevamos más de una década trabajando activamente en esta materia, a través del Plan de Igualdad, que es la herramienta que nos permite identificar qué está pasando en la organización, qué objetivos son deseables -y factibles- y qué medidas debemos tomar para alcanzarlos.



## Nuestro Entorno

Como empresa generadora de empleo en la comarca y siendo, además, el hospital de referencia de la zona, somos un actor de gran importancia en nuestra sociedad más cercana, Tolosa. Esto nos compromete especialmente con ella, sin menoscabo de la provincia de Gipuzkoa.



## El Medio Ambiente

Apostamos por que nuestros procesos sean ecoeficientes y sostenibles. Nuestra labor en este campo está avalada por el certificado Ekoscan.



## Innovación

La innovación como motor de la mejora continua es uno de los hilos conductores que marca nuestro día a día. Queremos ser mejores cada día.



# Concierto con el dpto. de Salud



# Concierto

Cuidando de la salud de Tolosaldea

Gracias al Concierto firmado con el dpto. de Salud del Gobierno Vasco, el **hospital Asunción Klinika y los centros ambulatorios Belate y Andoain** dan cobertura sanitaria especializada a los cerca de 70.000 habitantes de la comarca sanitaria de Tolosaldea.



# Tolosaldea

**Asunción Klinika** está situada en un entorno privilegiado en el corazón de Gipuzkoa, rodeada de montes cuya vista se puede disfrutar desde las ventanas de la mayor parte de sus habitaciones.

Tolosaldea tiene una población de **cerca de 70.000 habitantes** y cuenta con empresas de amplio espectro industrial, pero con mayoría del sector de construcción de máquinas de papel y complementos.

La comarca de Tolosaldea, tiene como cabeza la villa de Tolosa, situada a apenas **20 minutos en coche de Donostia-San Sebastián**. Es una zona dinámica y llena de contrastes, con un importante desarrollo industrial y, también agrario. La gastronomía es una **atractiva oferta de Tolosaldea**, famosa por sus excepcionales mercados semanales en los que se pueden degustar las últimas verduras y hortalizas de temporada y, por supuesto, las conocidísimas alubias de Tolosa.





# Oferta asistencial



# Oferta asistencial

- Hospitalización de agudos
- Hospitalización a Domicilio
- Unidad de Cuidados Intermedios
- Unidad Hospitalaria de Media Estancia
- Bloque Quirúrgico (Quirófano, Reanimación, Urgencias)
- Consultas Externas
- Urgencias
- Especialidades asistenciales

## Servicios Centrales

- Análisis Clínicos
- Farmacia
- Radiodiagnóstico
- Urgencias
- Rehabilitación
- Unidad de Cuidados Intermedios
- Anestesia

## Servicios Médicos

- Alergología
- Cardiología
- Dermatología
- Hematología
- Medicina Interna
- Neumología
- Neurofisiología
- Reumatología

## Servicios Quirúrgicos

- Cirugía General y Digestiva
- Neurocirugía
- Dermatología
- Ginecología
- Oftalmología
- Otorrinolaringología
- Traumatología
- Urología

## Unidades Especiales

- Hospitalización a Domicilio
- Unidad de Cuidados Intermedios (UCIM)
- Unidad de Hospitalización de Media Estancia UHME

# Nuestros centros

clínica  
Asunción  
clínica



# Hospital Tolosa

Asunción Klinika es un hospital situado en la localidad de Tolosa. Cuenta con capacidad para 121 camas, las últimas tecnologías, una completa cartera de servicios y un excelente cuadro médico. Gracias al concierto con el Departamento de Salud del Gobierno Vasco, Asunción Klinika ejerce de hospital comarcal de Tolosaldea, dando cobertura médica a una población de cerca de 70.000 personas, repartidas en 31 municipios.

**Izaskungo Aldapa, s/n, 20400 Tolosa**  
**943 69 70 00**

- TAC
- Resonancia Magnética, 1,5 teslas
- Radiología convencional
- Telemando
- Arco quirúrgico
- Microscopio quirúrgico
- Ecografía musculoesquelética y urológica
- Ecografía general
- Ecocardiograma
- Torres de artroscopia y laparoscopia
- ECG
- EEG
- Láser Holmio
- 121 camas
- Urgencias: 3 boxes
- Unidad de Hospitalización de Media Estancia
- Unidad de Cuidados Intermedios y URPA
- Unidad de Cirugía sin Ingreso
- 10 consultas
- 5 quirófanos
- Laboratorio de Análisis Clínicos y de Anatomía Patológica



# Centro Médico Belate

## Tolosa centro

Ubicado en el centro de Tolosa, el Centro Médico Belate cuenta con un gimnasio de rehabilitación, 14 salas de consultas, una de curas, y tecnología en radiodiagnóstico y ecografía ginecológica 3 y 4 D, además de las diferentes especialidades de consultas externas

**Rondilla Kalea, 56, 20400 Tolosa, Gipuzkoa**  
**943 69 88 08**

- Radiología convencional
- Mamografía Convencional
- Ecografía ginecológica (incluida la 4D)
- Ecografía obstétrica
- Campimetría
- Biometría ocular
- Audiometría
- Impedanciometría
- 15 salas de consultas
- Sala de curas y extracciones
- Gimnasio de rehabilitación
- CCEE de especialidades



# Centro Médico Andoain

Ubicado en el centro de Andoain, el Centro Médico Andoain es un centro ambulatorio perteneciente al grupo Asunción Klinika. Cuenta con un gimnasio de rehabilitación, salas de consultas, sala de curas, y tecnología en radiodiagnóstico y ecografía ginecológica 3 y 4 D.

**Aita Larramendi Kalea, 16, 20140 Andoain**  
**943 30 59 99**

- Radiología convencional
- Ecografía ginecológica (incluida la 4D)
- Ecografía obstétrica
- Audiometría
- Impedanciometría
- Holter
- Ecocardiograma
- 6 salas de consultas
- Sala de curas
- Gimnasio de rehabilitación



# Centro Médico Ordizia

Ubicado en el centro de Ordizia, el Centro Médico Ordizia cuenta con un gimnasio de rehabilitación, salas de consultas, sala de curas y tecnología de radiodiagnóstico y ecografía ginecológica 3 y 4 D. El Centro Médico Ordizia atiende a pacientes privados, mutuas y aseguradoras.

**Goierri Kalea, s/n, 20240 Ordizia**  
**943 16 40 48**

- Radiología convencional
- Ortopantografía
- Ecografía ginecológica (incluida la 4D)
- Ecografía obstétrica
- Audiometría
- Impedanciometría
- Mamógrafo
- 6 salas de consultas
- Sala de curas
- Gimnasio de rehabilitación
- Urgencias (8.30h-20:30h)





# Consultas Donostia

Contamos con varias consultas en Donostia, gracias a nuestro acuerdo de colaboración con el Centro Médico Arrasate. En ellas se atiende a pacientes privados y de compañías de seguros.

**Arrasate Kalea, 20007 Donostia**  
**943 46 35 44**

- Traumatología
- Cirugía de Columna
- Cirugía de la Mano y Miembros Superiores
- Medicina General
- Oftalmología
- Urología





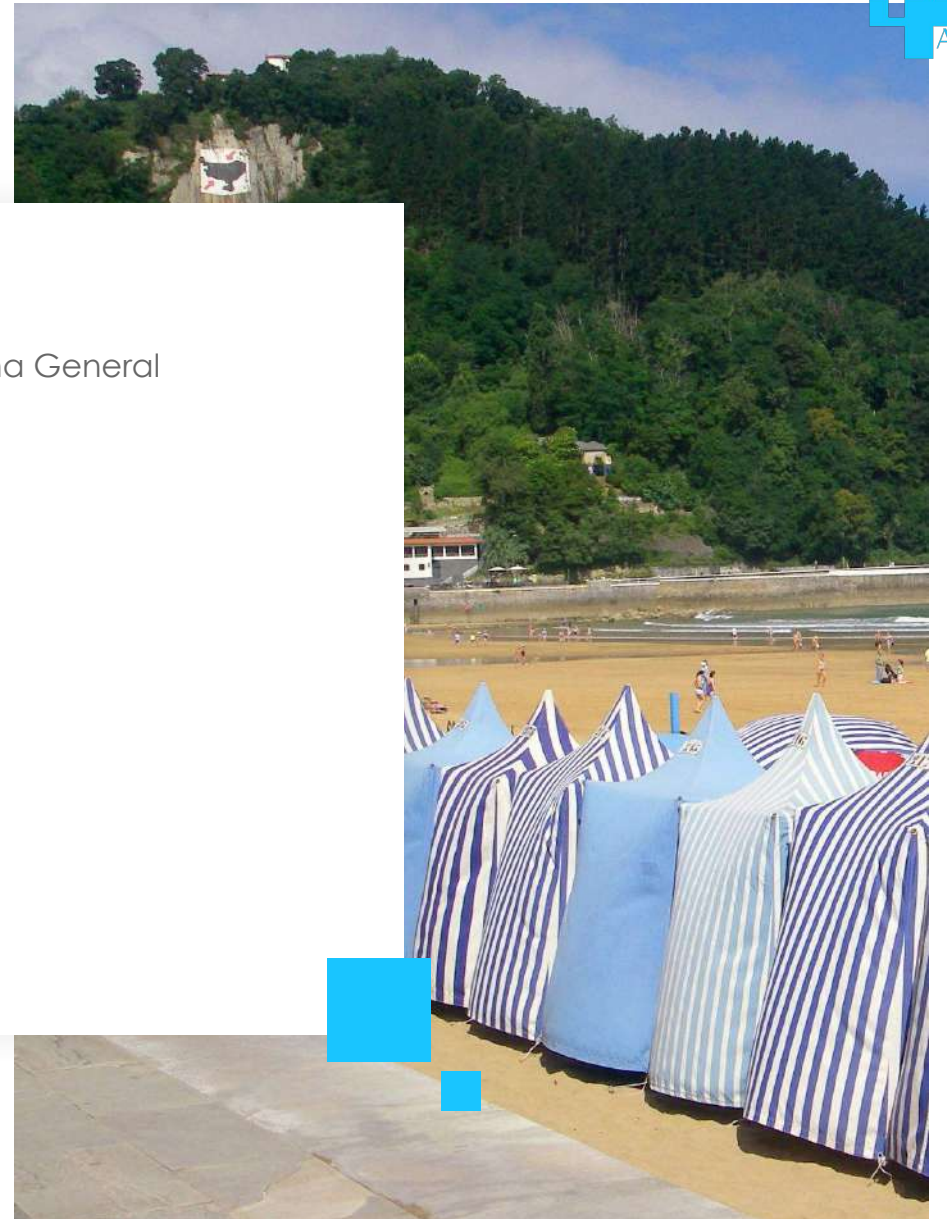


# Consultas Zarautz

Contamos con una consulta de Medicina General en el centro de esta localidad costera.

**Orape Kalea, 20, 20800 Zarautz**  
**943 13 03 97**

- Medicina General



# Medios e Instalaciones

clínica  
Asunción  
clínica



## 3 Gimnasios de Rehabilitación

- Centro Médico Belate: **15 boxes**
- Centro Médico Andoain: **11 boxes**
- Centro Médico Ordizia: **8 boxes**



## 121 Camas instaladas

- 2ª Planta: **47**
- 3ª Planta: **37**
- 4º: **14**
- UCSI: **9**
- UCIM: **4**
- UHME: **10**



## 37 Salas de consulta

- Asunción Klinika: **10**
- Centro Médico Belate: **15**
- Centro Médico Andoain: **7**
- Centro Médico Ordizia: **5**



## 16 Médios de RX

- TAC: **1**
- RMN: **1**
- Ecógrafos: **7**
- Sala Convencional de RX: **4**
- Equipo Radioquirúrgico: **2**
- Mamógrafo: **1**



## 5 Quirófanos

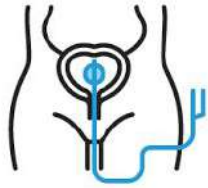




## Gabinete Urológico de alta Resolución

Hemos **reforzado nuestro servicio de Urología** con un gabinete urológico que cuenta con **equipación de última generación**, facilitando el diagnóstico precoz y la máxima comodidad del paciente con:

Urodinamias



Flujometría

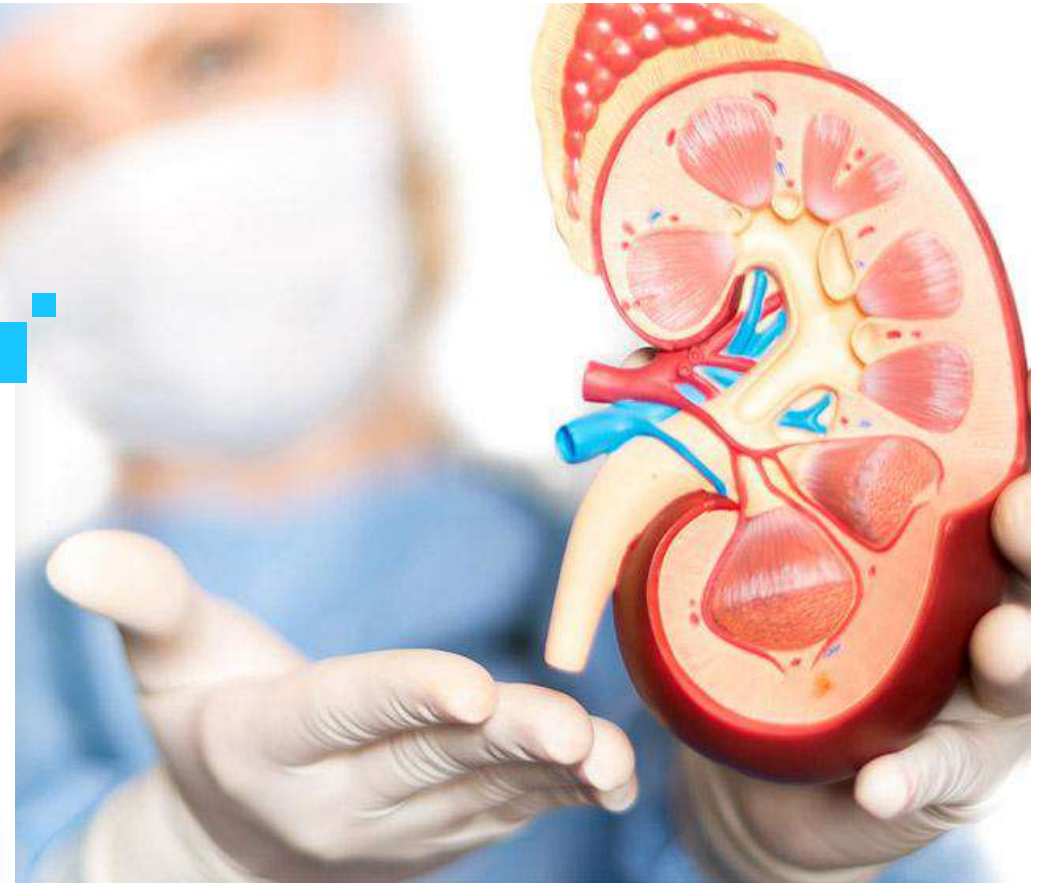


Ecografía



Láser Holmio

Gracias al láser Holmio, **las litiasis que antes debían trasladarse a Donostia para su tratamiento, ahora se intervienen de forma rápida, segura y eficaz en nuestro hospital.**



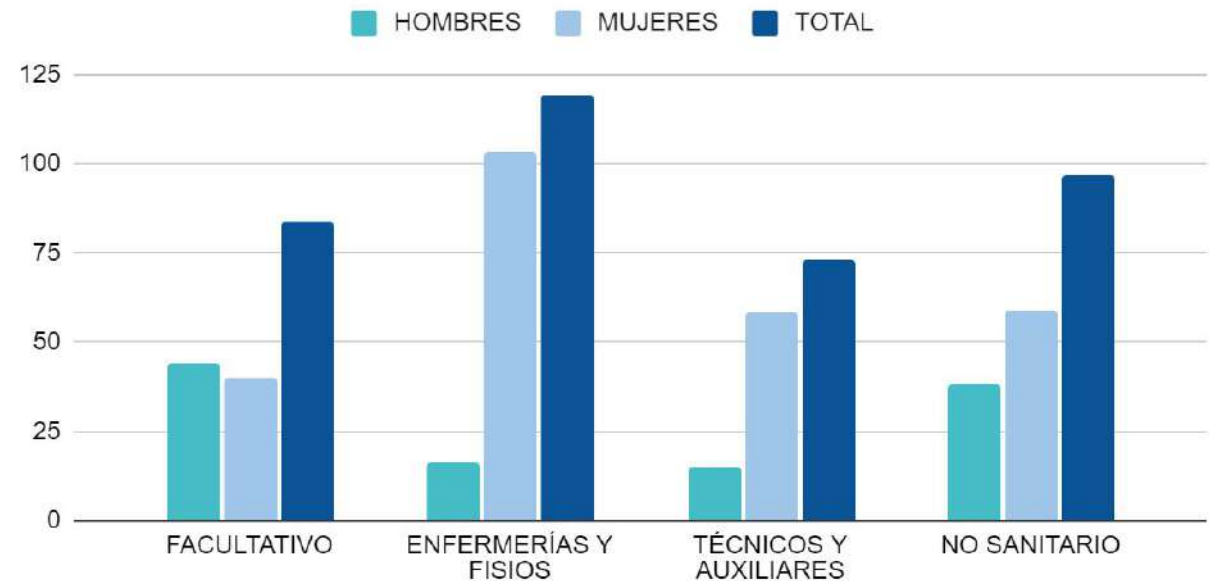
# Recursos Humanos

CLÍNICA  
SANTA  
MARIA  
DE LA  
ASUNCIÓN

# Nuestro Personal

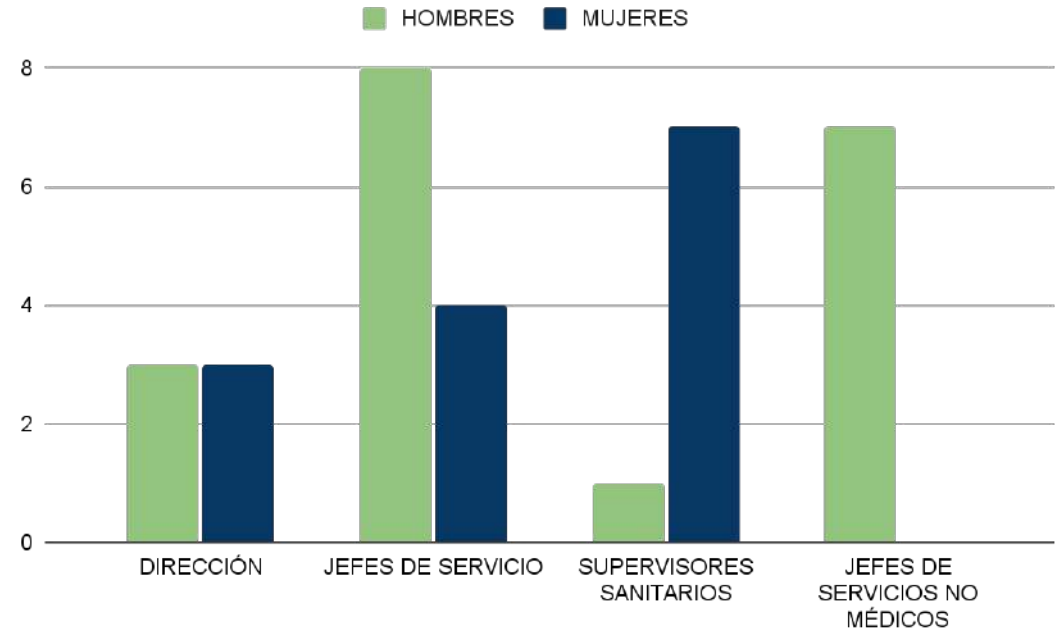
# Total 372

|                              | HOMBRES   | MUJERES    | TOTAL      |
|------------------------------|-----------|------------|------------|
| FACULTATIVOS                 | 34        | 29         | 63         |
| ENFERMERÍA Y FISIOTERAPEUTAS | 15        | 101        | 116        |
| TÉCNICOS Y AUXILIARES        | 24        | 80         | 104        |
| NO SANITARIO                 | 26        | 63         | 89         |
|                              | <b>98</b> | <b>274</b> | <b>372</b> |



# Puestos de Mando

|                               | HOMBRES   | MUJERES   | TOTAL     |
|-------------------------------|-----------|-----------|-----------|
| DIRECCIÓN                     | 3         | 3         | 6         |
| JEFES DE SERVICIO             | 8         | 4         | 12        |
| SUPERVISORES SANITARIOS       | 1         | 7         | 8         |
| JEFES DE SERVICIOS NO MÉDICOS | 7         |           | 7         |
|                               | <b>19</b> | <b>14</b> | <b>33</b> |



# La Mujer en nuestra organización



**74%**

Personal

**46%**

Personal facultativo

**88%**

Enfermería/Fisio.

**43%**

Puestos de mando

**50%**

Dirección

**34%**

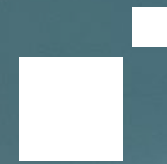
Jefes de servicio







En continua evolución



# Obras

## Una Clínica para el S. XXI

Desde 2018, estamos inmersos en un profundo **proceso de reformas** de nuestras instalaciones que culminará en 2023 con un **hospital completamente renovado**.

En 2021 finalizamos las obras de remodelación de las dos plantas de hospitalización, que se han realizado con criterios de eficiencia energética y sostenibilidad.



# Obras

## Una Clínica para el S. XXI

Todas las **habitaciones** están **domotizadas** y cada cama cuenta con una **tablet** que el paciente puede utilizar durante su estancia para navegar por internet, acceder a contenidos interactivos y comunicarse con la enfermería. **Entre 2022 y 2023** está previsto el abordaje de la **última fase** de la obra, que afectará a las zonas de **Urgencias, laboratorios y quirófanos**.



# Divulgación en Salud



# Osasuna Kalean

## Ciclos de charlas

Osasuna Kalean es el canal de divulgación en salud con el que queremos empoderar al paciente y ciudadanía en el cuidado de su salud, a través de charlas y campañas de concienciación y conocimiento.

La pandemia nos obligó a realizar las charlas de 2021 de forma íntegramente online, bajo el nombre "Osasuna Etxean".



# Calendario 2021

Osasuna Etxean



## Enero

Artrosis. Dr. Armando Castillo. Traumatología

[Ver más](#)



## Febrero

Ahoko Higiene. Amaia Arbillaga. Odontología

[Ver más](#)



## Marzo

Kolon Ondezteko Minbizia. Dra. Maite López. Cirugía General

[Ver más](#)



## Abril

Tratamiento de la Disfunción Eréctil. Dr. Sandro Saldari. Urología

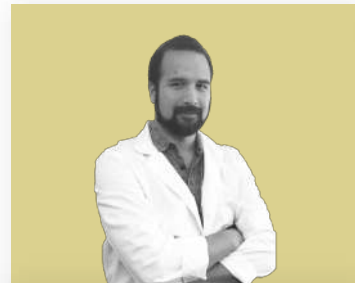
[Ver más](#)



## Mayo

Enfermedades de Transmisión Sexual. Dr. Leandro Raíz. Urología

[Ver más](#)



## Junio

La importancia de la Vitamina B12. Dr. Jhonatan Wong. Hematología

[Ver más](#)



## Septiembre

Patologías de Mano más Comunes. Dr. Javier Corredor. Traumatología

[Ver más](#)



## Octubre

Ojo Seco. Dr. Giacomo Benedetti. Oftalmología

[Ver más](#)



## Noviembre

La importancia de la Medicina Preventiva. Dra. Lucía Nieto. Medicina General

[Ver más](#)

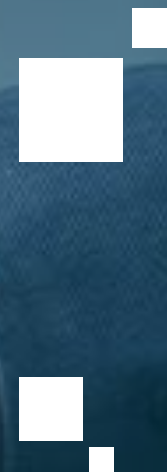


## Diciembre

Navidades Saludables. Ariane Núñez. Nutrición y Dietética

[Ver más](#)

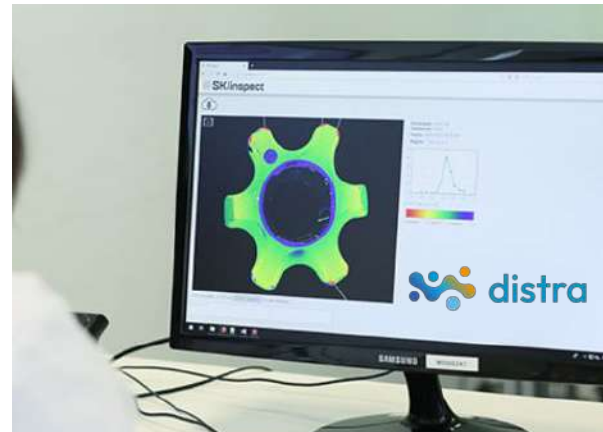
# Innovación





**COVID X: Telerehabilitación para pacientes post COVID**

[Ver más](#)



**DISTRA: Predicción de futuras patologías mediante IA y Big Data**

[Ver más](#)

## Proyectos de I+D

### Tecnología aplicada en salud

Apostamos por el desarrollo, difusión y aplicación de proyectos y trabajos de **investigación en el campo de la Medicina y la Salud.**



**ORKESTA: Un nuevo modelo de cuidados integrados en el hogar**

[Ver más](#)



# Proyectos de I+D

## Tecnología aplicada en salud

Tenemos en marcha varios proyectos, en colaboración con diversos **partners tecnológicos nacionales e internacionales**, en áreas como la semantización de la historia clínica, la IA aplicada a modelos predictivos asistenciales y la telemedicina.



RE-INGRES

**REINGRES: Sistema inteligente para la Reducción de reingresos**  
[Ver más](#)



**NUTRIGEP: Prevención de la Desnutrición en los Pacientes Mayores**  
[Ver más](#)



LA INNOVACIÓN DEL  
SECTOR E HEALTH

**SMARTHEALTH: Monitorización y Seguimiento Clínico de Pacientes**  
[Ver más](#)



SEMANHIS

**SEMANHIS: Semantización de la Historia Clínica Electrónica**  
[Ver más](#)

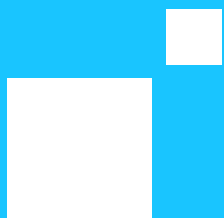
# Historia Clínica Electrónica



## Hygehos e Hygehos Home

El software para la gestión de historias clínicas e información asistencial Hygehos, desarrollado ad hoc para nuestro centro en 2003, nos convirtió en pioneros en la digitalización no sólo de las historias clínicas sino de toda la información que generamos. Casi 20 años después, la mayor parte de los proyectos de innovación en los que estamos implicados pueden desarrollarse gracias a la gran cantidad de información digitalizada que tenemos en nuestro haber, única en España.

Además, gracias a Hygehos Home, nuestros usuarios pueden acceder a su historia clínica online, compartir sus informes con otros facultativos e incluso reservar citas con nuestros especialistas. Sin intermediarios, ni esperas. Donde y cuando quieran.





# Comisiones y grupos de trabajo



# Comisiones y grupos de trabajo

- Efectos Adversos
- Farmacia
- Historia Clínica
- Mortalidad
- Infecciones
- Transfusiones
- Quirófano
- Riesgos Laborales
- Igualdad
- Formación
- Euskera
- Mejora Ambiental
- Investigación



# Actividad 2021

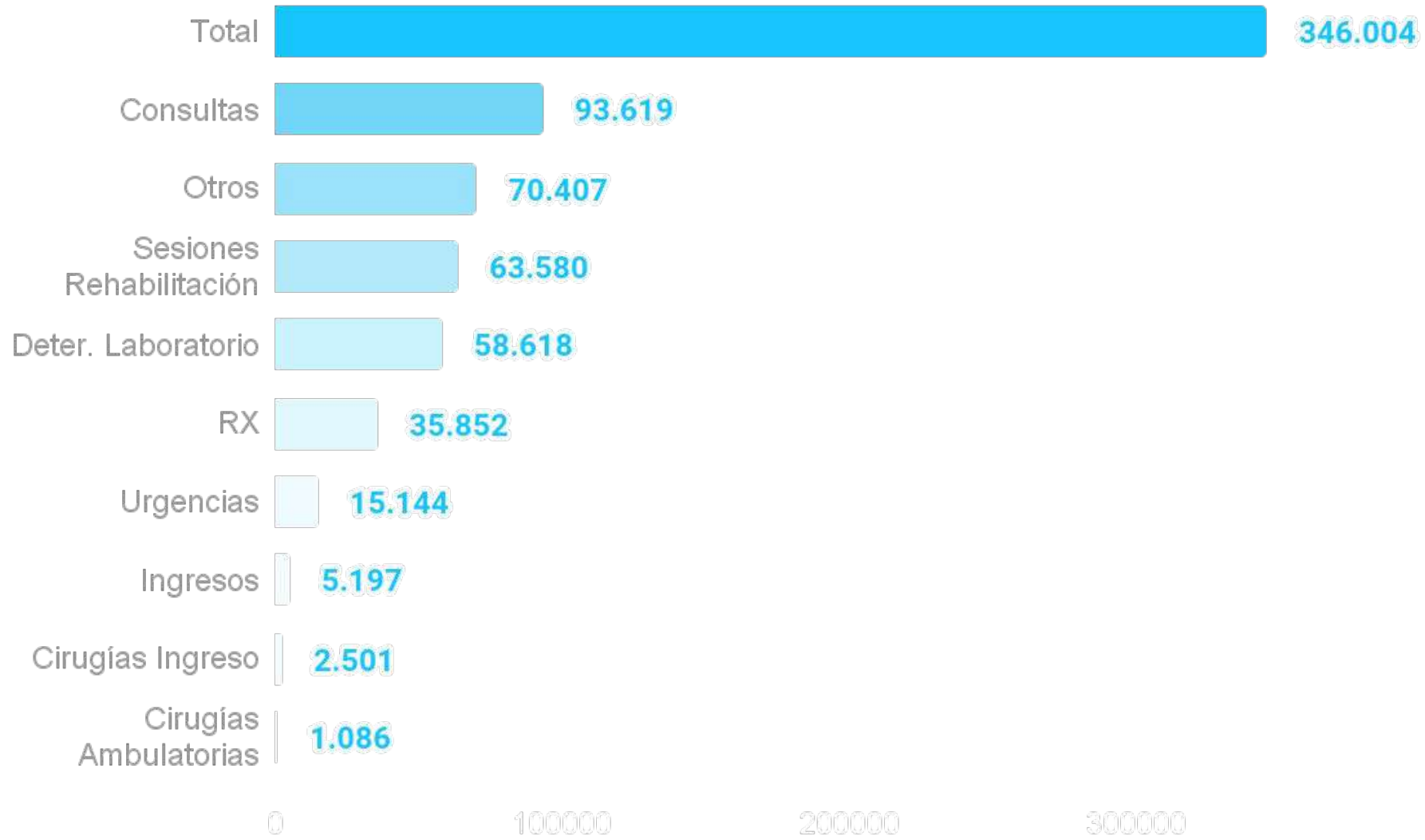
KLINIKA



P1



# Actos totales

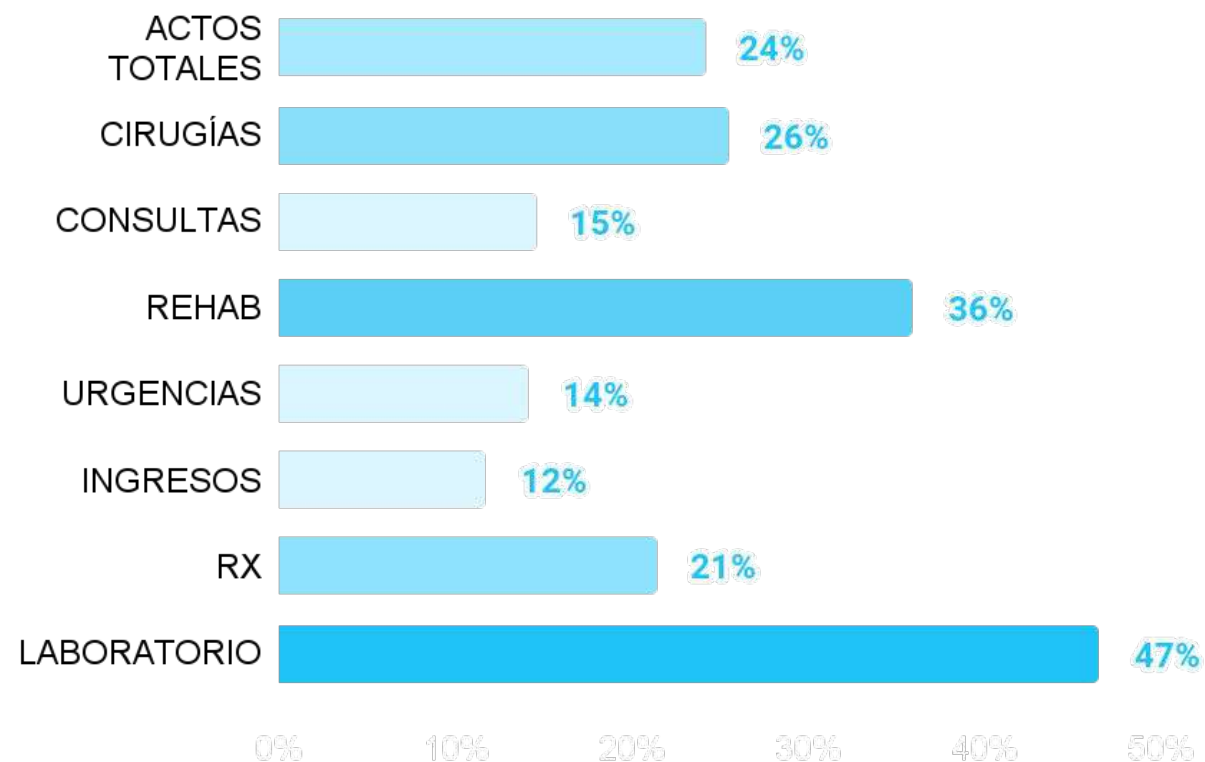


# 2019-2021

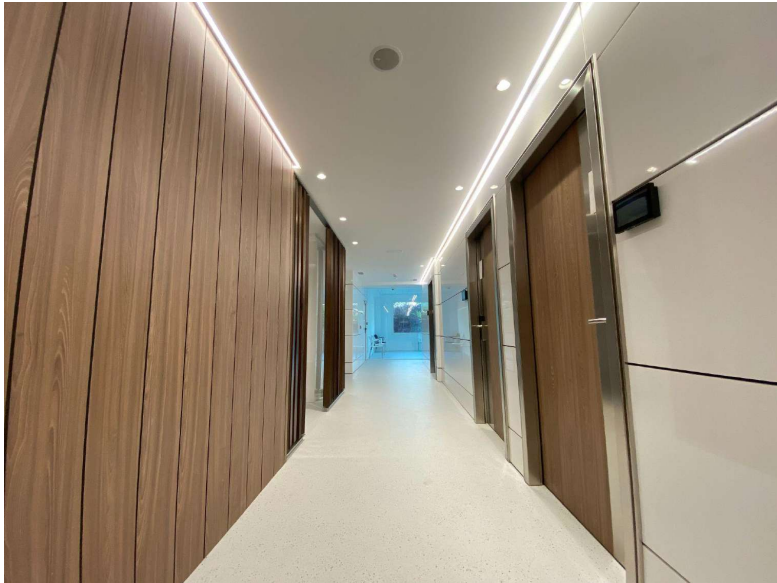
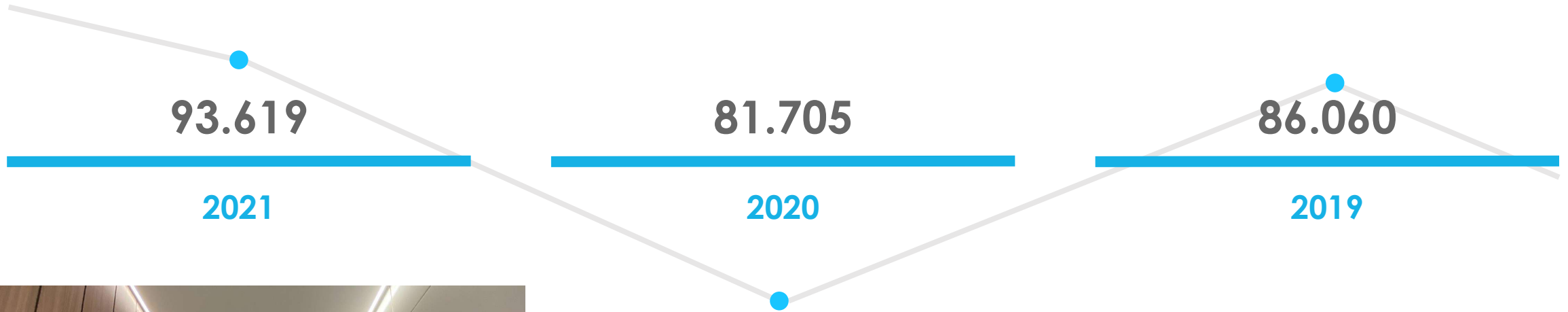
|                      | 2021           | 2020           | 2019           |
|----------------------|----------------|----------------|----------------|
| <b>ACTOS TOTALES</b> | <b>346.001</b> | <b>278.666</b> | <b>313.385</b> |
| CIRUGÍAS             | 3.587          | 2.857          | 3.545          |
| CONSULTAS            | 93.619         | 81.705         | 86.060         |
| REHAB                | 63.580         | 46.755         | 65.321         |
| URGENCIAS            | 15.144         | 13.264         | 16.740         |
| INGRESOS             | 5.245          | 4.650          | 5.197          |
| RX                   | 35.852         | 29.529         | 35.139         |
| LABORATORIO          | 58.618         | 39.993         | 28.909         |



## Crecimiento respecto a 2020



# Consultas







| Servicio                    | Primeras |              |              | Sucesivas    |              |              | TOTAL        |              |              |              |
|-----------------------------|----------|--------------|--------------|--------------|--------------|--------------|--------------|--------------|--------------|--------------|
|                             | Año      | 2021         | 2020         | 2019         | 2021         | 2020         | 2019         | 2021         | 2020         | 2019         |
| ALERGOLOGIA                 |          | 635          | 547          | 774          | 1034         | 951          | 1093         | 1669         | 1498         | 1867         |
| ANESTESIA                   |          | 2960         | 2526         | 2443         | 1196         | 593          | 2            | 4156         | 3119         | 2445         |
| CARDIOLOGIA                 |          | 1489         | 1201         | 1372         | 4631         | 4720         | 5517         | 6120         | 5921         | 6889         |
| CIRUGIA GENERAL             |          | 2445         | 1359         | 1289         | 3586         | 2936         | 2797         | 6031         | 4295         | 4086         |
| DERMATOLOGIA                |          | 747          | 657          | 769          | 481          | 477          | 439          | 1228         | 1134         | 1208         |
| DIETETICA Y NUTRICION       |          | 28           | 30           | 23           | 72           | 44           | 62           | 100          | 74           | 85           |
| DIGESTIVO                   |          | -            | -            | 1            | -            | -            | 0            | -            | -            | 1            |
| ENFERMERIA                  |          | 6            | 9            | 1            | 0            | 0            | 0            | 6            | 9            | 1            |
| GINECOLOGIA                 |          | 623          | 528          | 534          | 333          | 189          | 215          | 956          | 717          | 749          |
| HEMATOLOGIA                 |          | 246          | 185          | 311          | 1106         | 1088         | 825          | 1352         | 1273         | 1136         |
| HOSPITALIZACION A DOMICILIO |          | 8            | 12           | 15           | 0            | 0            | 0            | 8            | 12           | 15           |
| MEDICINA GENERAL            |          | 2382         | 2764         | 3226         | 4583         | 3879         | 3070         | 6965         | 6643         | 6296         |
| MEDICINA INTERNA            |          | 319          | 255          | 269          | 1255         | 662          | 1200         | 1574         | 917          | 1469         |
| NEUMOLOGIA                  |          | 229          | 231          | 327          | 352          | 725          | 693          | 581          | 956          | 1020         |
| NEUROCIRUGIA                |          | 30           | 11           | -            | 39           | 2            | -            | 69           | 13           | -            |
| NEUROFISIOLOGIA             |          | -            | 1            | 1            | -            | 0            | 0            | -            | 1            | 1            |
| NEUROLOGIA                  |          | 219          | 204          | 178          | 248          | 392          | 278          | 467          | 596          | 456          |
| OFTALMOLOGIA                |          | 3182         | 3377         | 3777         | 9403         | 10254        | 10410        | 12585        | 13631        | 14187        |
| OTORRINOLARINGOLOGIA        |          | 2478         | 2041         | 2988         | 3065         | 2426         | 4010         | 5543         | 4467         | 6998         |
| PEDIATRIA                   |          | 682          | 506          | 673          | 930          | 710          | 1602         | 1612         | 1216         | 2275         |
| PODOLOGIA                   |          | 323          | 272          | 406          | 0            | 0            | 0            | 323          | 272          | 406          |
| PSICOLOGIA                  |          | 41           | 18           | 35           | 147          | 131          | 246          | 188          | 149          | 281          |
| PSIQUIATRIA                 |          | 89           | 44           | 65           | 84           | 47           | 83           | 173          | 91           | 148          |
| REHABILITACION              |          | 4010         | 3193         | 3202         | 7141         | 6203         | 3981         | 11151        | 9396         | 7183         |
| REUMATOLOGIA                |          | 578          | 468          | 531          | 2700         | 2732         | 2336         | 3278         | 3200         | 2867         |
| TRAUMATOLOGIA               |          | 7152         | 5650         | 7357         | 14225        | 11430        | 10892        | 21377        | 17080        | 18249        |
| UROLOGIA                    |          | 1778         | 1293         | 1382         | 4331         | 3732         | 4360         | 6109         | 5025         | 5742         |
| <b>TOTAL</b>                |          | <b>32679</b> | <b>27382</b> | <b>31949</b> | <b>60942</b> | <b>54323</b> | <b>54111</b> | <b>93621</b> | <b>81705</b> | <b>86060</b> |



# Actividad Quirúrgica

3.587

2.857

3.545

2021

2020

2019

**CIRUGÍAS AMBULATORIAS**

|             |                  |
|-------------|------------------|
| <b>1086</b> | TOTAL            |
| 894         | CIRUGIA GENERAL  |
| 132         | UROLOGIA         |
| 42          | OFTALMOLOGIA     |
| 18          | ORL              |
| -           | ODONTOLOGIA      |
| -           | GINECOLOGIA      |
| -           | TRAUMATOLOGIA    |
| -           | CIRUGIA PLASTICA |

**CIRUGÍAS DE INGRESO**

|                 |             |
|-----------------|-------------|
| TOTAL           | <b>2501</b> |
| TRAUMATOLOGIA   | 821         |
| CIRUGIA GENERAL | 601         |
| OFTALMOLOGIA    | 513         |
| UROLOGIA        | 268         |
| NEUROCIRUGIA    | 224         |
| ORL             | 74          |
| GINECOLOGIA     | -           |
| ANESTESIA       | -           |
| CARDIOLOGIA     | -           |
| ODONTOLOGIA     | -           |

**CIRUGÍAS AMBULATORIAS**

|            |                  |
|------------|------------------|
| <b>803</b> | TOTAL            |
| 519        | CIRUGIA GENERAL  |
| 206        | UROLOGIA         |
| 39         | OFTALMOLOGIA     |
| 18         | ORL              |
| 19         | ODONTOLOGIA      |
| 2          | GINECOLOGIA      |
| -          | TRAUMATOLOGIA    |
| -          | CIRUGIA PLASTICA |

**CIRUGÍAS DE INGRESO**

|                 |             |
|-----------------|-------------|
| TOTAL           | <b>2054</b> |
| TRAUMATOLOGIA   | 672         |
| CIRUGIA GENERAL | 568         |
| OFTALMOLOGIA    | 491         |
| UROLOGIA        | 122         |
| NEUROCIRUGIA    | 154         |
| ORL             | 30          |
| GINECOLOGIA     | 11          |
| ANESTESIA       | 6           |
| CARDIOLOGIA     | -           |
| ODONTOLOGIA     | -           |

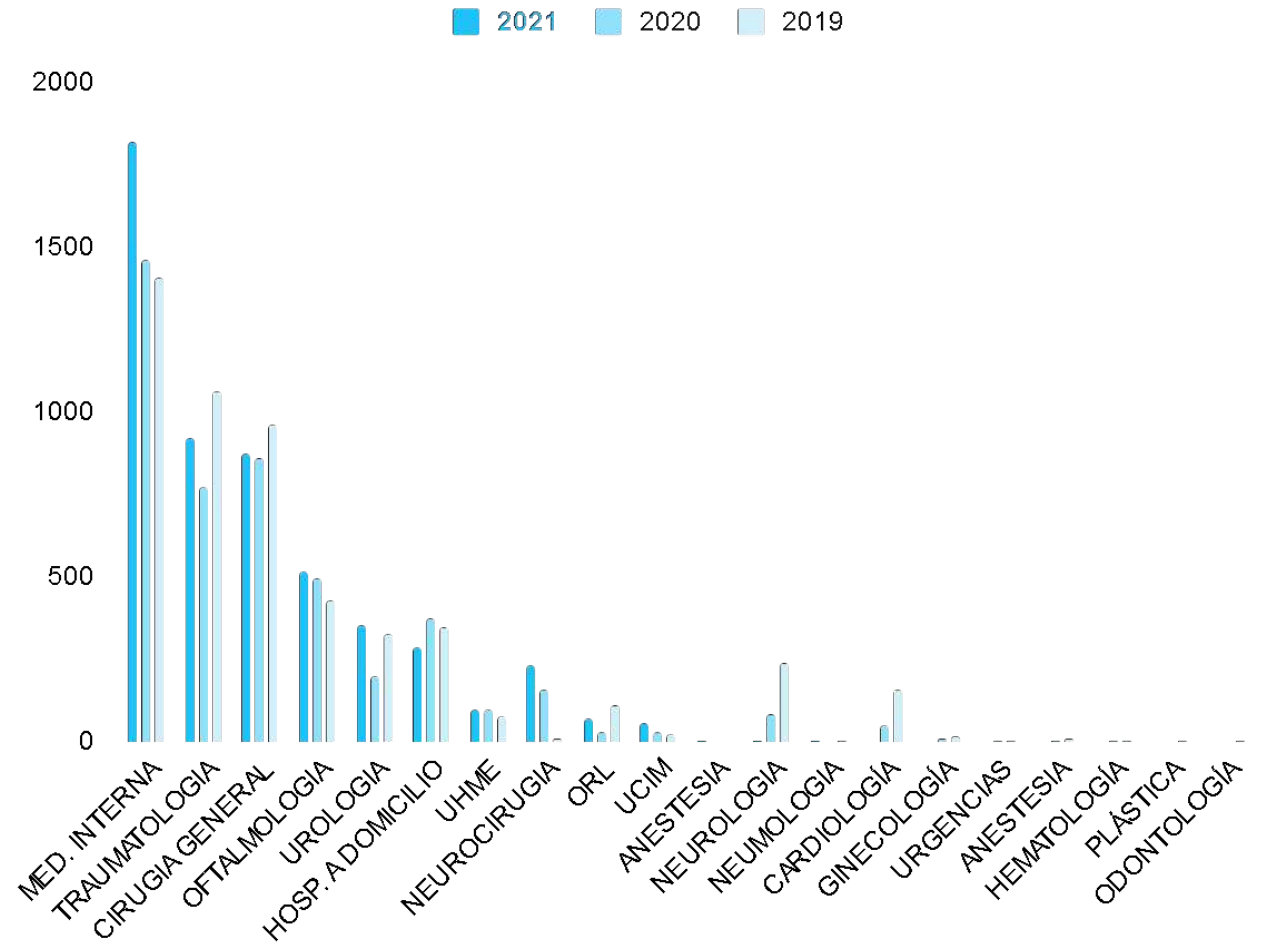
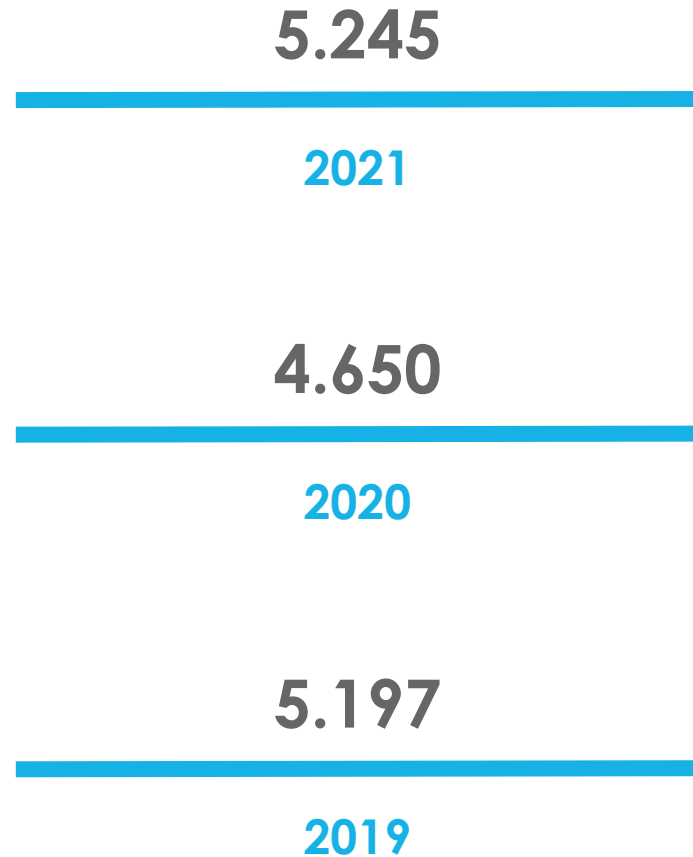
**CIRUGÍAS AMBULATORIAS**

|             |                  |
|-------------|------------------|
| <b>1279</b> | TOTAL            |
| 870         | CIRUGIA GENERAL  |
| 211         | UROLOGIA         |
| 41          | OFTALMOLOGIA     |
| 59          | ORL              |
| 68          | ODONTOLOGIA      |
| 8           | GINECOLOGIA      |
| 1           | TRAUMATOLOGIA    |
| 21          | CIRUGIA PLASTICA |

**CIRUGÍAS DE INGRESO**

|                 |             |
|-----------------|-------------|
| TOTAL           | <b>2266</b> |
| TRAUMATOLOGIA   | 927         |
| CIRUGIA GENERAL | 578         |
| OFTALMOLOGIA    | 424         |
| UROLOGIA        | 210         |
| NEUROCIRUGIA    | 10          |
| ORL             | 88          |
| GINECOLOGIA     | 19          |
| ANESTESIA       | 8           |
| CARDIOLOGIA     | 1           |
| ODONTOLOGIA     | 1           |

# Hospitalización





**4,86 días**

Estancia media

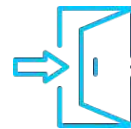
- 5,54, días en 2020
- 5,19 días en 2019



**0,794**

Media Peso GRD CIE 10

- 0,784 en 2020
- 0,782 en 2019



**4,10%**

Exitus

- 4,67% en 2020
- 3,60% en 2019



**45.9% / 54.1%**

Atención por sexos

- 53,5%-47,5% en 2020
- 53,8%-46,2% en 2019

# Atención al paciente



# Valoración de los usuarios en 2021



## Asuncion Klinika



## Otros Centros Beste Zentroak





Ítem mejor valorado en Consultas Externas

**EXPLICACIONES MÉDICAS**



4,5/5



Ítem mejor valorado en Urgencias

**TRATO DE LAS PERSONAS**



3,6/5



Porcentaje de pacientes ingresados que...

**RECOMENDARÍAN A AMIGOS Y FAMILIARES (NPS)**



67\*



Ítem mejor valorado en Hospitalización

**ATENCIÓN DEL PERSONAL**



5/5



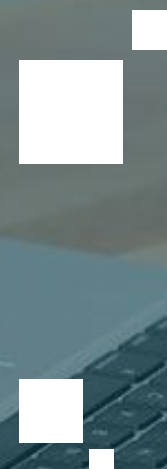
Valoración de la clínica y sus...

**INSTALACIONES**



4,8/5

# Plan de formación







## Plan de Formación 2021

**33.826€**

**-6,5%**  
comparando con el año 2020 (36.196 €)



**103**

Beneficiarios

77 mujeres  
26 hombres

**+15%**  
comparando con el año 2020 (89)

**29.255 €**

A cargo de Fundae

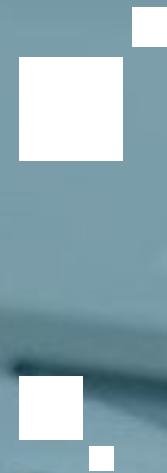
**+56%**  
comparando con el año 2020 (12.863€)

**4.517 €**

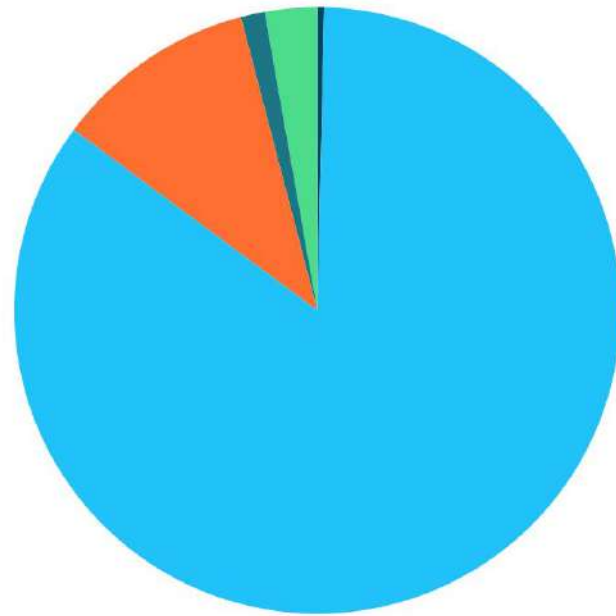
Fondos propios

**-80%**  
comparando con el año 2020 (23.333€)

# Gestión económica



# Inversiones



- APLICACIONES INFORMÁTICAS
- INSTALACIONES TÉCNICAS
- EQUIPOS Y APARATOS
- MOBILIARIO
- EQUIPAMIENTO INFORMÁTICO

|                           |                       |
|---------------------------|-----------------------|
| <b>INMOVILIZADO</b>       | <b>2.768.997,73 €</b> |
| APLICACIONES INFORMÁTICAS | 9.634,00 €            |
| INSTALACIONES TÉCNICAS    | 2.348.175,08 €        |
| EQUIPOS Y APARATOS        | 298.648,15 €          |
| MOBILIARIO                | 35.367,00 €           |
| EQUIPAMIENTO INFORMÁTICO  | 77.173,50 €           |



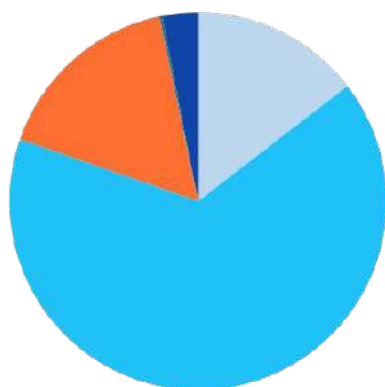
# Ingresos



- VENTAS - PRESTACIÓN DE SERVICIOS
- OTROS INGRESOS

|                                  |                      |
|----------------------------------|----------------------|
| <b>INGRESOS</b>                  | <b>26.582.025,76</b> |
| VENTAS - PRESTACIÓN DE SERVICIOS | 26.173.926,81        |
| OTROS INGRESOS                   | 408.098,95           |

# Gastos



- COMPRAS
- GASTOS DE PERSONAL
- SERVICIOS EXTERIOR
- OTROS GASTOS
- AMORTIZACIONES



**Resultado**  
**160.844,37€**

|                    |                      |
|--------------------|----------------------|
| <b>GASTOS</b>      | <b>26.421.181,39</b> |
| COMPRAS            | 3.846.076,80         |
| GASTOS DE PERSONAL | 17.373.286,69        |
| SERVICIOS EXTERIOR | 4.331.452,50         |
| OTROS GASTOS       | 56.687,47            |
| AMORTIZACIONES     | 813.677,93           |





[asuncionclinika.com](http://asuncionclinika.com)

